

Lampada a LED serie CLG-L

ISTRUZIONI DI MONTAGGIO

Prima di procedere alla connessione della lampada assicurarsi di non avere parti in tensione e che la presa applicata all'altro capo del cavo sia disinserita dalla fonte di alimentazione.

Per connettere la lampada, procedere come segue:

- 1 Connettere il cavo di alimentazione in dotazione
- 2 Connettere l'alimentazione
- 3 Alimentare a una tensione di 220-240 Va.c. 50/60 Hz

Non utilizzare cavi diversi da quelli forniti in dotazione con la lampada.

Consigli di installazione

Evitare il montaggio della lampada in ambienti che presentano le seguenti condizioni:

- Fonti di calore e freddo eccessivi
- Esposizione all'irraggiamento solare diretto

LED lamp CLG-L series

ASSEMBLY INSTRUCTIONS

Before connecting the lamp ensure that none of the parts are electrified and the socket attached to the other side of the cable is not attached to the power supply.

To connect the lamp unit, proceed as follows:

- 1 Connect the supplied power cord
- 2 Connect the power supply
- 3 Power at a voltage of 220-240 Va.c. 50/60Hz

Do not use any cables other than those supplied with the lamp.

Installation advice

Avoid assembling the lamp in environments that have the following conditions:

- Sources of excessive heat and cold
- Exposure to direct sunlight

Lampe à LED série CLG-L

INSTRUCTIONS DE MONTAGE

Avant de connecter la lampe, s'assurer qu'aucune partie ne soit sous tension et que la prise appliquée à l'autre bout câble soit bien débranchée.

Pour connecter la lampe, procédez comme suit:

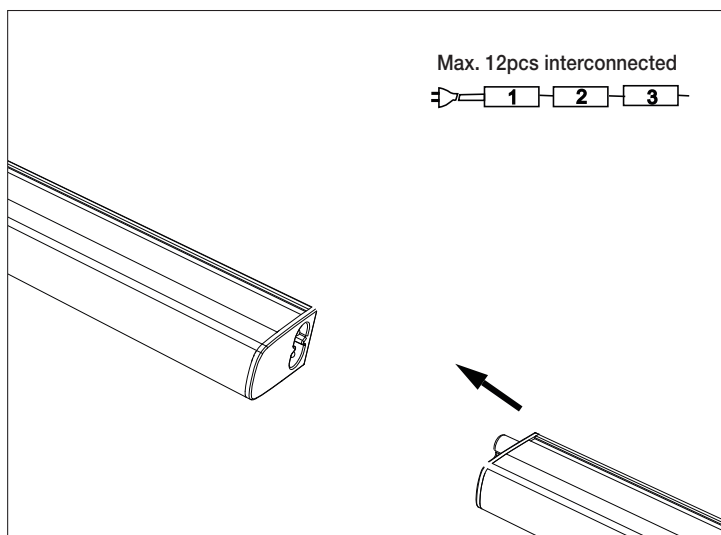
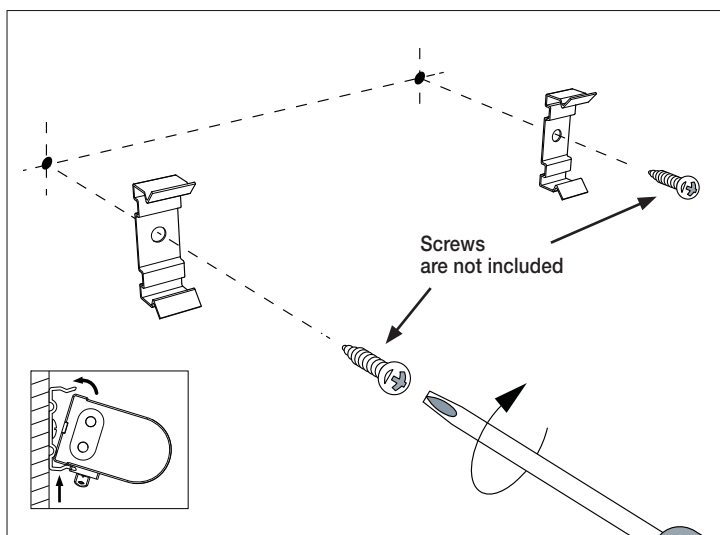
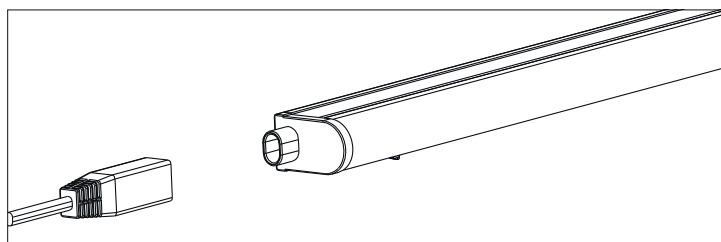
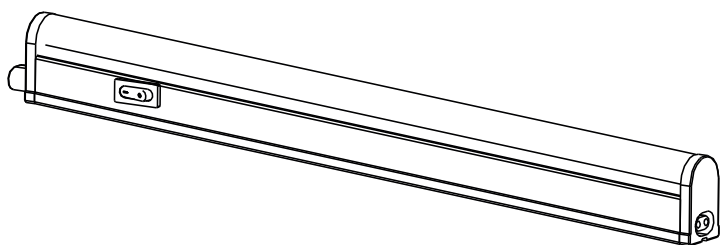
- 1 Brancher le câble d'alimentation fourni
- 2 Brancher l'alimentation
- 3 Alimenté à une tension de 220-240 Va.c. 50/60Hz

N'utilisez pas d'autres câbles que ceux fournis avec la lampe.

Conseils d'installation

Éviter le montage de la lampe dans des lieux ayant ces caractéristiques:

- Sources de chaleur et de froid excessives
- Exposition aux rayons du soleil directs



Lampada a LED serie CLG-L

LED lamp CLG-L series

Lampe à LED série CLG-L

AVVERTENZE

Prima di installare o eseguire qualsiasi intervento sull'apparecchio, disinserire la tensione dalla rete di alimentazione.


Questo apparecchio è stato costruito per applicazioni in quadri elettrici e armadi il cui accesso deve avvenire esclusivamente attraverso l'utilizzo di utensili.

L'apporto di modifiche non espressamente autorizzate dal costruttore sono da ritenersi improprie.

La responsabilità di lesioni o danni causati da un uso improprio ricadrà esclusivamente sull'utilizzatore.

Qualsiasi operazione volta al servizio o manutenzione deve essere condotta da personale qualificato, nel rispetto delle norme comunitarie valide per gli impianti di alimentazione elettrica.

- La lampada non può essere collegata a un dimmer
- La sicurezza dell'apparecchio è garantita solo con l'uso appropriato delle presenti istruzioni che è necessario conservare;
- Non utilizzare l'apparecchio in presenza di alte temperature o in zone umide per evitare che si danneggi;
- Non fissare per lungo tempo la luce a LED;
- Non aprire l'apparecchio, i LED non sono riparabili;
- È vietato rimuovere la copertura durante l'uso;
- Max lampade collegabili in cascata = 12;
- Si raccomanda di impiegare cavi di alimentazione conformi alla normativa IEC 60083 o, quando applicabile, con normative locali o nazionali appropriate alla classificazione;

 Il prodotto in conformità alla Direttiva 2002/96/CE deve essere smaltito con raccolta separata dai rifiuti domestici od assimilati, secondo le normative vigenti.

GARANZIA

La garanzia è prestata secondo quanto previsto dalle "Condizioni generali di vendita".

Le istruzioni di montaggio sono parte integrante del prodotto. Devono essere rilasciate a tutti coloro che utilizzano il prodotto. Non ci assumiamo alcuna responsabilità a fronte di guasti o malfunzionamenti che dovessero verificarsi per la mancata osservazione delle istruzioni.

Tutte le specifiche, i dati ed i disegni riportati possono subire variazioni senza preavviso.

WARNING

Before installing or carrying out any intervention on the device, make the power supply is disconnected.


This device is designed for use in electrical cabinets and enclosures to which access must be made available only through the use of tools.

Any amendments that are not expressly authorised by the manufacture are to be considered inappropriate.

The responsibility for injury or damage caused by inappropriate use shall be borne exclusively by the user.

Any operation for overhaul or maintenance must be carried out by qualified personnel, in accordance with EU regulations that are applicable for electrical power supply systems.

- The lamp cannot be connected to a dimmer
- The safety of the device is guaranteed only with the appropriate use of the present instructions which must be kept;
- To prevent damage do not use the device in high temperatures or humid areas;
- Do not look at the LED light for long periods of time;
- Do not open the device as the LEDs cannot be repaired;
- Removing the cover during use is forbidden;
- Multiple connection: max 12 lamps;
- It's recommended to use plug in accordance with IEC 60083, when applicable, with national law;

 In conformity with Directive 2002/96/EC the product must be disposed of with a separate collection of domestic waste or similar, in accordance with the prevailing regulations.

WARRANTY

For warranty conditions see "General Sales Conditions".

The assembly instructions are an integral part of the product. They must be issued to everyone who works with the product. We cannot accept any liability for damage associated with failure to observe these instructions.

All specifications, data and drawings are subject to change without notice.

AVERTISSEMENTS


Avant d'installer ou d'effectuer toute intervention sur l'appareil, couper le courant électrique.

Cet appareil a été conçu pour des applications dans des tableaux électriques et armoires dont l'accès doit s'effectuer exclusivement à travers l'utilisation d'outils.

L'apport de modifications non expressément autorisées par le constructeur n'est pas conforme.

La responsabilité pour blessures ou dommages causés par une mauvaise utilisation sera exclusivement à la charge de l'utilisateur.

Toute opération concernant le service ou l'entretien doit être réalisée par des professionnels qualifiés, conformément aux normes communautaires relatives aux installations électriques.

- La lampe ne peut pas être connectée à un variateur
 - La sécurité de l'appareil est garantie seulement par l'usage correct de ces instructions qu'il faut nécessairement conserver;
 - Ne pas utiliser l'appareil en présence de hautes températures ou de zones humides pour éviter qu'il ne s'abîme;
 - Ne pas fixer trop longtemps du regard une lumière à LED;
 - Ne pas ouvrir l'appareil, les LED ne peuvent pas être réparées;
 - Il est interdit de retirer le couvercle pendant l'utilisation;
 - Max. de lampes pouvant être connectées en cascade = 12;
 - On recommande d'utiliser des câbles d'alimentation conformes à la norme IEC 60083 ou, quand elles peuvent être appliquées, aux normes locales ou nationales correspondant à la classification;
-  Le produit, conformément à la directive 2002/96/CE, doit être éliminé et collecté séparément des déchets domestiques ou assimilés, selon les normes en vigueur.

GARANTIE

La garantie prévue est indiquée dans les "Conditions générales de vente".

Les instructions d'installation font partie intégrante du produit. Elles doivent être délivrées à tous les utilisateurs du produit. Nous déclinons toute responsabilité en cas de dommages imputables à la non-observation des instructions contenues dans ces documents.

Toutes les spécifications, les données et les dessins reportés peuvent subir des variations sans préavis.